

1

2

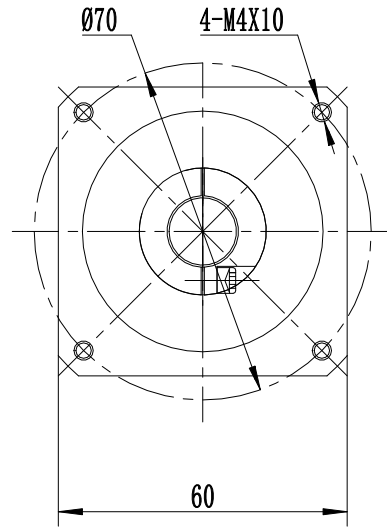
3

4

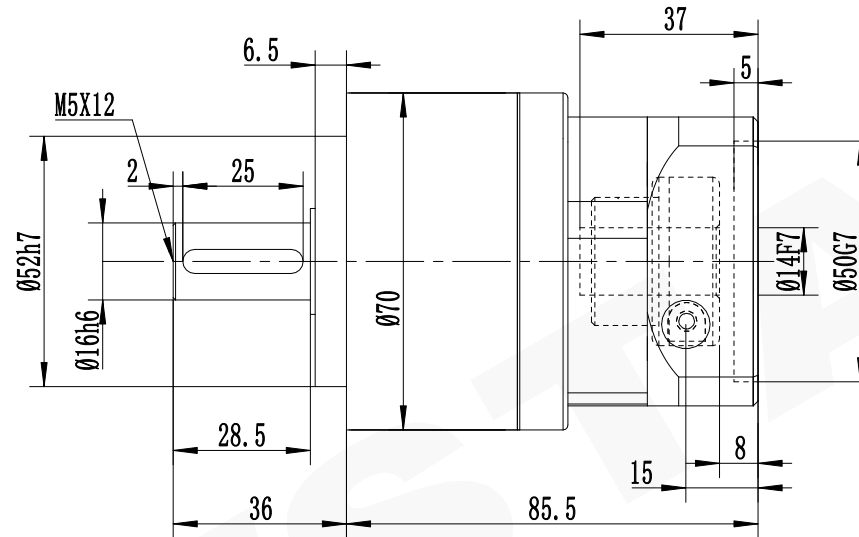
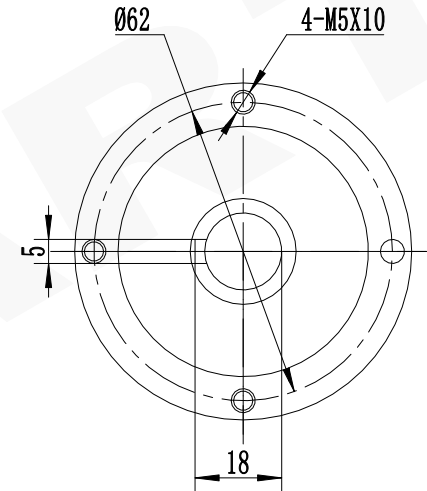
5

6

输入端 Input



输出端 Output



未注线性尺寸极限偏差
Unmarked tolerance

0.5-3 ±0.2

3-6 ±0.3

6-30 ±0.5

30-120 ±0.8

120-400 ±1.2

400-1000 ±2

减速比 (Ratio i)	i	3	4	5	6	8	9	10
额定承载扭矩 (Rated load torque)	Nm	55	65	60	52	45	42	42
最大加速力矩 (Max. acceleration torque)	Nm	99	117	108	93.6	81	75.6	75.6
急停扭矩 (Emergency stop torque)	Nm	165	195	180	156	135	126	126

精密行星减速机技术参数

容许最大径向载荷 (Max. radial load)	950N	空载力矩 (No-load torque)	≤ 0.1Nm
容许最大轴向载荷 (Max. axial load)	740N	润滑 (Lubrication)	合成润滑油
额定输入转速 (Nominal input speed)	3000r/min	使用环境温度 (Operation temperature)	-15℃~+90℃
最大输入转速 (Max input speed)	6000r/min	使用寿命 (Service life)	≥20000h
噪音 (Noise)	≤ 60db	防护等级 (Protection grade)	IP54
回程间隙 (Backlash)	5arcmin	AE系列	Tel/电话: 0533-6288333 6288444
		P2 L1	Fax/传真: 0533-6288411
			Web/网址: www.newstart.cn

精密行星减速机
Precision Planetary
Gear Boxes



AE070L1-i-P2-S2
14-30-50-70-M4

A. AE. 070.